



DIRECCION DE METEOROLOGÍA

BOLETÍN CLIMATOLOGICO SEPTIEMBRE 2006

TEMPERATURAS:

El comportamiento de las temperaturas para este mes en el territorio nacional fue el siguiente, no se superaron valores históricos en cuanto a las temperaturas máximas, sin embargo para las temperaturas mínimas la estación de Sucre es la única que supero a su valor normal.

TEMPERATURAS MÍNIMAS EXTREMAS

Pando y Norte del País.- La temperatura mínima registrada oscilo entre 14.8 °C registrada en Guayaramerín el día 6 y 15.7 °C registrada en Riberalta el día 5.

Norte de La Paz .- La temperatura mínima oscilo entre 8.3 °C registrado en la estación de Apolo el día 6 y 10.2 °C registrado en Rurrenabaque también el día 6.

Altiplano.- La temperaturas mínimas en está región oscilaron entre –10.0 °C registrado en Oruro el día 9 y –6.4°C registrado en Potosí el día 5.

Valles.- Las temperaturas mínimas en esta región oscilaron entre -2.0 °C registrada en Tarija el día 5, y 3.7 °C registrado en Bermejo también el día 5. En Sucre se registró una mínima de -1.7°C, siendo su valor normal que es de -1.0°C.

Beni.- Las temperaturas mínimas en esta región oscilaron entre 10.4° C registrada en las estación de Trinidad el día 6 y 13.4 °C registrado en la estación de San Ramón el día 5.

Llanos Orientales.- En esta región las temperaturas mínimas se registraron en la Estación de Roboré con 4.0° C el día 6 y 10.2 °C registrada en Santa Cruz Viru Viru también el día 6

Tierras Bajas del Sur.- Las temperaturas mínimas en esta región oscilaron entre 0.1 °C registrado en la estación de Villamontes el día 6 y 1.5 °C registrada en Yacuiba el día 6.

Este análisis se puede apreciar en el siguiente cuadro:



CUADRO DE TEMPERATURAS MINIMAS

MES: SEPTIEMBRE
 AÑO: 2006

TEMPERATURAS MINIMAS

ESTACION	Año	Min. Ext.	Min Reg.	Día	Diagnostico	Min. Media	d/heladas
EL ALTO	1981	-9.6	-8.8	9	NO-SUPERO	-1.3	19
CHARAÑA	1968	-23.0	*	*	*	*	*
ORURO	1966	-15.0	-10.0	9	NO-SUPERO	-3.2	19
POTOSI	2003	-13.8	-6.4	5	NO-SUPERO	-2.0	21
LA PAZ	2003	-0.8	1.7	9	NO-SUPERO	4.8	0
COCHABAMBA	1950	-3.2	3.5	10	NO-SUPERO	7.5	0
SUCRE	2004	-1.0	-1.7	5	SUPERO	6.0	1
TARIJA	1981	-4.2	-2.0	5	NO-SUPERO	5.9	3
VALLEGRANDE	1990	-1.0	-1.0	6	NO-SUPERO	9.5	1
BERMEJO	1996	0.3	3.7	5	NO-SUPERO	11.2	0
MONTEAGUDO	1978	-3.5	-0.5	7	NO-SUPERO	9.7	1
CAMIRI	1998	-1.0	0.5	6	NO-SUPERO	12.9	0
VILLAMONTES	1981	-6.0	0.1	6	NO-SUPERO	12.3	0
YACUIBA	1996	-4.0	1.5	6	NO-SUPERO	12.1	0
REYES	1998	8.5	8.5	6	NO-SUPERO	17.9	0
RURRENABAQUE	1980	8.0	10.2	6	NO-SUPERO	18.4	0
APOLO	1973	4.0	8.3	6	NO-SUPERO	14.7	0
COBIJA	1958	10.0	15.6	7	NO-SUPERO	19.6	0
RIBERALTA	1972	8.0	15.7	5	NO-SUPERO	20.7	0
GUAYARAMERIN	1980	5.2	14.8	6	NO-SUPERO	20.8	0
SAN BORJA	1996	8.4	11.2	7	NO-SUPERO	18.8	0
SAN JOAQUIN	1983	9.3	12.8	4	NO-SUPERO	17.2	0
MAGDALENA	1989	9.0	*	*	*	*	*
SANTA ANA	2004	10.4	12.8	6	NO-SUPERO	19.8	0
TRINIDAD	1988	2.4	10.4	6	NO-SUPERO	18.1	0
S.I de MOXOS	1993	6.0	10.8	6	NO-SUPERO	18.3	0
SAN RAMON	1993	10.2	13.4	5	NO-SUPERO	18.5	0
ASC. DE GUARAYOS	1990	7.8	9.5	6	NO-SUPERO	19.2	0
CONCEPCION	1996	4.1	10.0	6	NO-SUPERO	18.3	0
S.I. VELASCO	1949	5.8	10.0	6	NO-SUPERO	18.9	0
SAN MATIAS	2004	7.3	8.6	6	NO-SUPERO	19.7	0
SANTA CRUZ VIRU	1990	7.5	10.2	6	NO-SUPERO	18.6	0
SANTACRUZ TROMP	1947	4.0	10.0	6	NO-SUPERO	19.1	0
SAN JOSE	2002	5.5	7.5	6	NO-SUPERO	18.9	0
ROBORE	1989	2.2	4.0	6	NO-SUPERO	18.4	0
PUERTO SUAREZ	1990	6.4	9.0	6	NO-SUPERO	20.8	0
SAN JAVIER	1989	5.0	10.0	6	NO-SUPERO	18.0	0



TEMPERATURAS MÁXIMAS EXTREMAS

Pando y Norte del País- Las temperaturas máximas oscilaron entre 36.8 °C registrado en Cobija el día 2 y 37.8° C registrada en Guayaramerín el día 15.

Norte de La Paz - La temperatura máxima oscilo entre 31.5 °C registrado en Apolo el día 19 y 37.0 °C registrada en Rurrenabaque el día 27.

Altiplano.- La temperaturas máximas oscilaron entre 19.4 °C registrado en El Alto el día 19 y 22.2 °C registrado en Oruro el día 16.

Valles.- Las temperaturas máximas en esta región oscilaron entre 23.8 °C registrada en La Paz el día 19 y 37.5 °C registrado en Bermejo también el día 19.

Beni.- En esta región la temperatura máxima oscilo entre 36.2 °C registrada San Borja el día 27 y 38.5 registrado en la estación de Magdalena el día 20.

Llanos Orientales.- Las temperaturas máximas oscilaron entre 34.0° C en San Javier el día 13 °C y 39.6°C , Registrado en Roboré el día también el día 27.

Tierras Bajas del Sur.- Las temperaturas máximas en esta región oscilaron entre 38.7 °C registrado en Yacuiba el día 1 y 40.8 °C registrada en Villamontes también el día 1.

Este comportamiento lo podemos apreciar en el siguiente cuadro:



CUADRO DE TEMPERATURAS MÁXIMAS

MES: SEPTIEMBRE
AÑO: 2006

TEMPERATURAS MAXIMAS

ESTACION	Año	Max. Ext.	Max Reg	Día	Diagnostico	Max. media
EL ALTO	1965	20.4	19.4	19	NO-SUPERO	15.6
CHARAÑA	1994	23.2	*	*	*	*
ORURO	1997	24.0	22.2	16	NO-SUPERO	18.8
POTOSI	1989	22.0	20.2	14	NO-SUPERO	17.8
LA PAZ	1959	25.2	23.8	19	NO-SUPERO	19.6
COCHABAMBA	2000	34.0	30.4	6	NO-SUPERO	27.6
SUCRE	1984	29.5	25.3	22	NO-SUPERO	21.2
TARIJA	1997	39.0	33.2	26	NO-SUPERO	25.7
VALLEGRANDE	1999	30.2	28.3	27	NO-SUPERO	22.9
BERMEJO	1999	44.5	37.5	19	NO-SUPERO	31.1
MONTEAGUDO	1993	42.6	36.5	22	NO-SUPERO	30.3
CAMIRI	1995	42.3	39.1	1	NO-SUPERO	30.0
VILLAMONTES	1993	46.4	40.8	1	NO-SUPERO	31.3
YACUIBA	1999	42.1	38.7	1	NO-SUPERO	28.7
REYES	1961	39.0	35.8	27	NO-SUPERO	30.9
RURRENABAQUE	1974	39.0	37.0	27	NO-SUPERO	31.3
APOLO	1999	35.4	31.5	19	NO-SUPERO	27.6
COBIJA	1983	39.0	36.8	2	NO-SUPERO	33.6
RIBERALTA	1995	39.2	37.7	20	NO-SUPERO	33.7
GUAYARAMERIN	1952	40.2	37.8	15	NO-SUPERO	34.0
SAN BORJA	1963	39.0	36.2	27	NO-SUPERO	31.1
SAN JOAQUIN	1995	39.2	38.2	15	NO-SUPERO	33.6
MAGDALENA	1983	39.0	38.5	20	NO-SUPERO	34.0
SANTA ANA	1974	39.0	38.4	27	NO-SUPERO	33.3
TRINIDAD	1959	43.2	36.8	13	NO-SUPERO	31.8
S.I de MOXOS	2004	39.4	36.8	27	NO-SUPERO	32.8
SAN RAMON	1995	39.4	37.8	1	NO-SUPERO	31.5
ASC. DE GUARAYOS	2004	38.5	38.2	27	NO-SUPERO	30.6
CONCEPCION	1997	37.5	35.0	13	NO-SUPERO	29.5
S.I. VELASCO	1946	38.5	36.0	13	NO-SUPERO	31.1
SAN MATIAS	1997	41.4	39.3	13	NO-SUPERO	33.1
SANTA CRUZ VIRU	1994	37.0	35.3	27	NO-SUPERO	29.8
SANTACRUZ TROMP	1970	38.0	34.6	27	NO-SUPERO	28.9
SAN JOSE	1997	40.6	39.4	19	NO-SUPERO	32.9
ROBORE	1947	41.0	39.6	27	NO-SUPERO	32.3
PUERTO SUAREZ	1986	41.0	38.2	1	NO-SUPERO	30.3
SAN JAVIER	1991	36.0	34.0	13	NO-SUPERO	29.2



PRECIPITACIONES

Para este período las precipitaciones presentaron un incremento a nivel nacional, puesto que se trata de la época de transición de este último período, especialmente en la región del Beni donde sus valores esperados para el mes superaron a su valor normal. Los excesos de precipitación a nivel local se registraron en San José con 149% sobre su valor normal que fue el mayor de todos seguido de San Joaquín 124%, San Javier 94%, Trinidad 85% entre los más significativos.

Estas características son descritas a continuación:

Pando y Norte del País.- En esta región las precipitaciones alcanzaron a 91.4 mm. (91.4 litros por metro cuadrado), siendo 225.1 mm el valor potencialmente esperado para este mes, existiendo un déficit de un 59 % .

Norte de La Paz .- Las precipitaciones en esta región alcanzaron a 108.4 mm. (108.4 litros por metro cuadrado) no superando a su valor normal esperado para el mes que es de 238.7 mm existiendo un déficit del 55%.

Altiplano.- En esta región las precipitaciones alcanzaron 37.6 mm (37.6 litros por metro cuadrado), siendo 71.4 mm el valor esperado para el mes, presentándose un déficit de un 47% con respecto a su normal. Excepto en Oruro que precipitó 22.4 mm siendo su normal esperada para el mes de 20.8 mm es decir que hubo un exceso de 8 %.

Valles.- Las precipitaciones en esta región alcanzaron 40.1 mm (40.1 litros por metro cuadrado), no superando a su valor normal esperado para el mes que es de 135.6 mm. Existiendo un déficit de 70%.

Llanos Orientales.- En esta región la precipitación alcanzó 519.8 mm (519.8 litros por metro cuadrado) presentando un déficit de 5% con respecto a su valor potencial esperado para el mes que es de 547.9 mm, sin embargo se presentaron excesos de precipitación el mayor en San José de 149%. San Javier con un exceso de 94%, Santa Cruz Trompillo, 42% y Ascensión de Guarayos con un 13%.

Tierras Bajas del Sur.- Las precipitaciones en esta región no superaron a su valor normal esperado para el mes que es de 37.1 mm, alcanzando solo 6.1 mm. (6.1 litros por metro cuadrado), presentándose un déficit de 84%, el rango de déficit en esta región oscila entre 65% en Villamontes y 100% en Yacuiba.

Beni.- En esta región las precipitaciones sobrepasaron a su valor normal alcanzando un 598.2 mm (598.2 litros por metro cuadrado) siendo su normal esperada para el mes de 496.4 mm presentándose un exceso de 21%, a excepción de las estaciones de Magdalena que presentó un



déficit de 48%, Santa Ana con un 63% y San Ramón con un 74% de déficit respecto a su valor normal.

Este comportamiento lo podemos apreciar en el siguiente cuadro:

MES SEPTIEMBRE		CUADRO DE PRECIPITACIONES						
AÑO: 2006								
ESTACION	Dias c/ lluvia	Total mensual	Normal Mensual	Falta o Supero en %	Diagnostico	Max-24Hrs	Día	%Precip
EL ALTO	5	12.1	35.5	66	Déficit	6.0	28	34
CHARAÑA	0	0.0	2.9	100	Déficit	*	*	0
ORURO	3	22.4	20.8	8	Exceso	15.4	26	108
POTOSI	1	3.1	12.2	75	Déficit	3.1	28	25
LA PAZ	3	12.2	31.2	61	Déficit	6.3	28	39
COCHABAMBA	2	1.2	8.1	85	Déficit	0.7	27	15
SUCRE	0	4.9	27.7	82	Déficit	2.3	27	18
TARIJA	2	1.4	6.9	80	Déficit	1.3	27	20
VALLEGRANDE	3	16.2	22.1	27	Déficit	11.6	15	73
BERMEJO	1	2.8	14.4	81	Déficit	2.8	28	19
MONTEAGUDO	1	1.7	25.2	93	Déficit	1.7	29	7
CAMIRI	1	3.0	18.3	84	Déficit	3.0	15	16
VILLAMONTES	1	3.1	8.8	65	Déficit	3.1	28	35
YACUIBA	0	0.0	10.0	100	Déficit	0.0	0	0
REYES	6	54.0	88.9	39	Déficit	18.4	9	61
RURRENABAQUE	0	33.4	76.5	56	Déficit	10.4	24	44
APOLO	2	21.0	73.3	71	Déficit	15.3	24	29
COBIJA	6	56.7	88.6	36	Déficit	26.2	9	64
RIBERALTA	3	18.4	64.1	71	Déficit	10.3	21	29
GUAYARAMERIN	4	16.3	72.4	77	Déficit	11.3	27	23
SAN BORJA	7	109.9	74.6	47	Exceso	30.0	9	147
SAN JOAQUIN	6	155.0	69.2	124	Exceso	87.0	27	224
MAGDALENA	4	32.7	62.4	48	Déficit	19.8	30	52
SANTA ANA	3	30.1	81.7	63	Déficit	14.3	20	37
TRINIDAD	8	165.7	89.4	85	Exceso	47.9	20	13
SAN I. DE MOXOS	4	91.1	66.0	38	Exceso	42.5	28	138
SAN RAMON	3	13.7	53.1	74	Déficit	6.3	23	26
A.DE GUARAYOS	6	48.5	42.9	13	Exceso	22.4	28	113
CONCEPCION	4	10.5	46.5	77	Déficit	6.0	15	23
S.I. VELASCO	3	11.9	53.7	78	Déficit	7.8	28	22
SAN MATIAS	5	20.6	59.0	65	Déficit	9.5	23	35
SANTA CRUZ VIRU	8	79.3	86.9	9	Déficit	43.0	27	91
SANTACRUZ TROMP	6	97.2	68.4	42	Exceso	45.2	27	142
SAN JOSE	7	90.8	36.5	149	Exceso	46.5	28	249
ROBORE	5	38.6	52.0	26	Déficit	19.9	27	74
PUERTO SUAREZ	2	21.5	50.1	57	Déficit	17.5	28	43
SAN JAVIER	6	100.9	51.9	94	Exceso	60.1	23	194



TENDENCIA CLIMATOLOGICA

- Niño

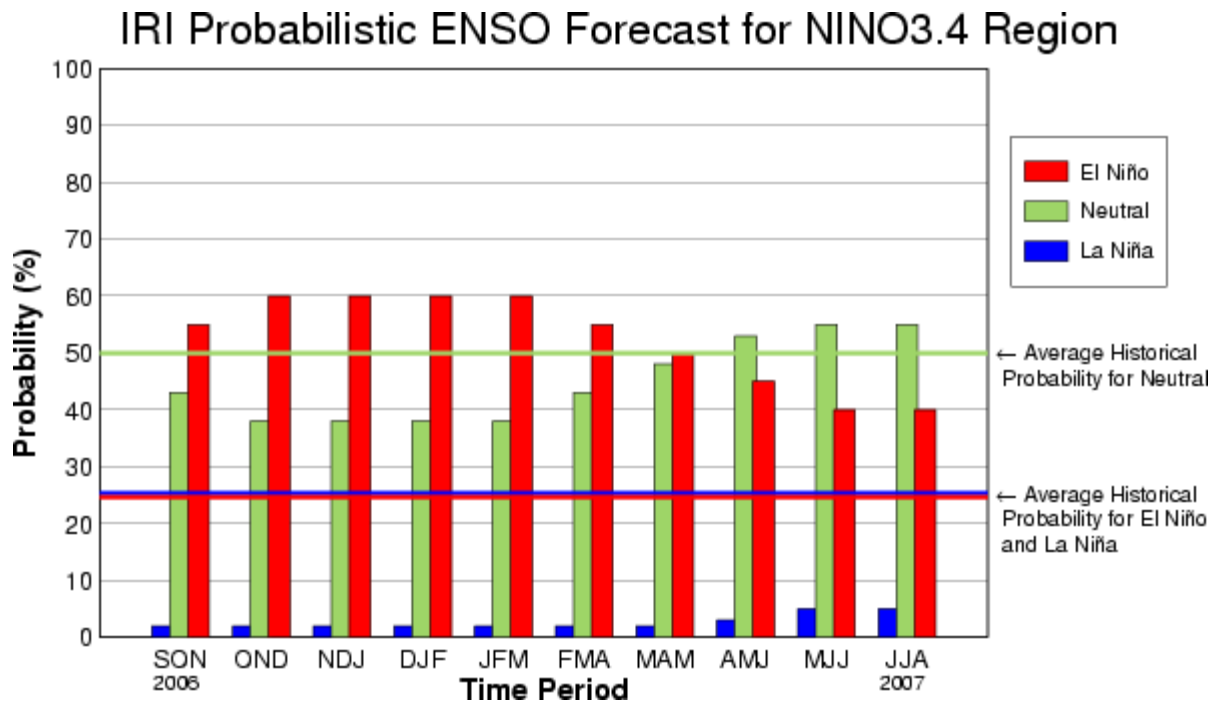
Según el IRI (International Research Institute for Climate and Society).

Recientemente se han dado indicios para que se den las condiciones de El Niño

De acuerdo con las observaciones y los últimos pronósticos, la probabilidad que se desarrolle Niño incluso durante la estación de Septiembre-Octubre el noviembre de 2006 es el aproximadamente 55%.

TABLE - IRI Probabilistic ENSO Forecast for NINO3.4 Region

- Made in September 2006 [Pronóstico Probabilístico del IRI PARA La Región Niño 3-4 realizado en septiembre del 2006](#)



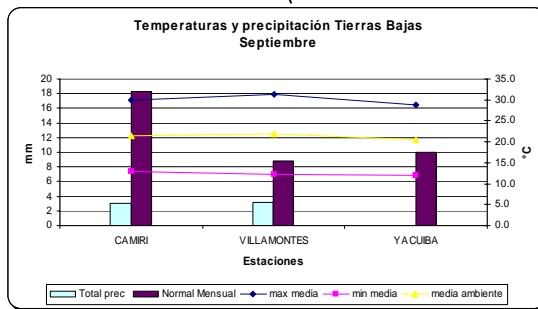
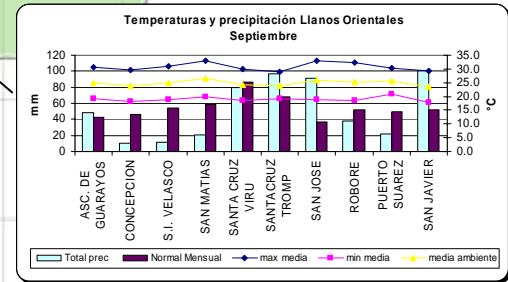
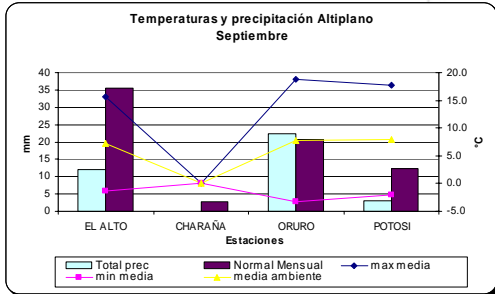
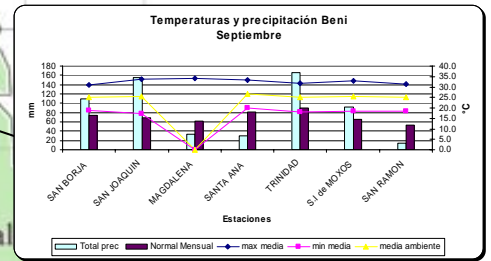
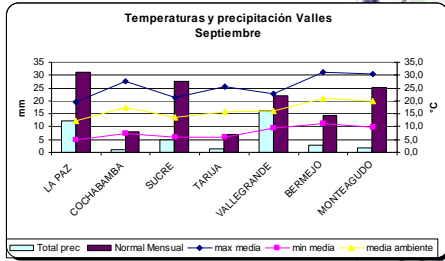
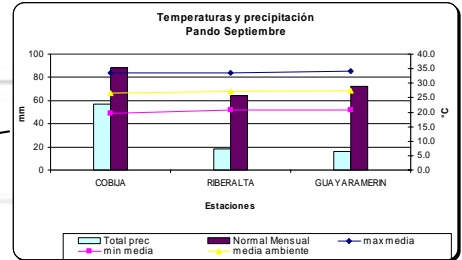
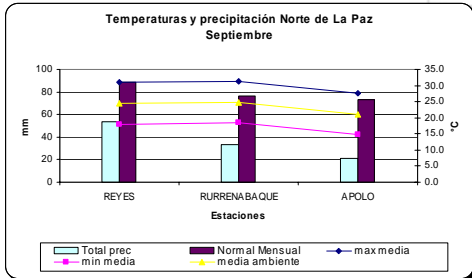


MINISTERIO DEL AGUA
SERVICIO NACIONAL DE METEOROLOGIA E HIDROLOGIA
Calle Reyes Ortiz No 41 – Casilla 10993 – Fax 591 – 2 – 2392413
Teléfonos: 2355824 – 2129586 - 2365388
Web: www.senamhi.gov.bo / e-mail: dirmethi@senamhi.gov.bo
La Paz - Bolivia

Estación	La Niña	Neutral	El Niño
SON 2006	2%	43%	55%
OND 2006	2%	38%	60%
NDJ 2007	2%	38%	60%
DJF 2007	2%	38%	60%
JFM 2007	2%	38%	60%
FMA 2007	2%	43%	55%
MAM 2007	2%	48%	50%
AMJ 2007	3%	53%	45%
MJJ 2007	5%	55%	40%
JJA 2007	5%	55%	40%



COMPORTAMIENTO DE LAS TEMPERATURAS Y PRECIPITACIONES A NIVEL NACIONAL DEL MES DE SEPTIEMBRE 2006



UNIDAD DE CLIMATOLOGIA
 La Paz, Octubre 2006